



АДМИНИСТРАЦИЯ ГОРОДА ПЕРМИ  
ДЕПАРТАМЕНТ ЗЕМЕЛЬНЫХ ОТНОШЕНИЙ

РЕШЕНИЕ

о размещении объектов № 21-01-45-203 от 25 ИЮН 2020

г. Пермь, ул. Сибирская, 15

Департамент земельных отношений администрации города Перми в соответствии с пунктом 3 статьи 39.36 Земельного кодекса Российской Федерации, Положением о порядке и условиях размещения объектов на землях или земельных участках, находящихся в государственной или муниципальной собственности, на территории Пермского края без предоставления земельных участков и установления сервитутов, утвержденным постановлением Правительства Пермского края от 22.07.2015 № 478-п

**разрешает:** ОАО «МРСК Урала» (ИНН 6671163413, ОГРН 1056604000970, местонахождения: 620026, Свердловская область, г. Екатеринбург, ул. Мамина - Сибиряка, д. 140)

**размещение объекта:** КЛ 0,4 кВ от РУ 0,4 кВ ТП-4129; реконструкция РУ 0,4 кВ ТП-4129 (установка оборудования учета э/э), для электроснабжения комбината бытового обслуживания по ул. Краснослудской, 8

**способ размещения объекта:** наземный

**на землях:** государственная собственность на которые не разграничена

**на срок:** бессрочно

**местоположение:** г. Пермь, Орджоникидзевский район, ул. Краснослудская.

Территория, согласно схеме, расположена в зонах с особыми условиями использования территорий: охранный зона объектов электросетевого хозяйства; приаэродромная территория аэродрома аэропорта Большое Савино.

ОАО «МРСК Урала»:

1. Соблюдать правила охранных зон воздушного пространства, установленные постановлением Правительства Российской Федерации от 11.03.2010 № 138 «Об утверждении Федеральных правил использования воздушного пространства Российской Федерации».

2. Соблюдать правила охраны электрических сетей, установленные постановлением Правительства Российской Федерации от 24.02.2009 № 160 «О порядке установления охранных зон объектов электросетевого хозяйства и особых условий использования земельных участков, расположенных в границах таких зон».

3. В соответствии с пунктом 7(2) Положения о порядке и условиях размещения объектов на землях или земельных участках, находящихся в государственной или муниципальной собственности, на территории Пермского

края без предоставления земельных участков и установления сервитутов, утвержденного постановлением Правительства Пермского края от 22.07.2015 № 478-п, представить в департамент земельных отношений администрации города Перми в течение 1 месяца с момента размещения объектов материалы контрольной геодезической съемки размещены объектов на бумажном и электронном носителях на безвозмездной основе.

В соответствии со статьей 20<sup>1</sup> Закона Пермского края от 14.09.2011 № 805-ПК «О градостроительной деятельности в Пермском крае» ОАО «МРСК Урала»:

1. Не позднее, чем за 10 рабочих дней до начала строительства и (или) реконструкции безвозмездно передает в департамент градостроительства и архитектуры администрации города Перми один экземпляр копий разделов проектной документации, предусмотренных пунктом 1 части 12 статьи 48 Градостроительного кодекса Российской Федерации;

2. В течение 10 рабочих дней после окончания работ по строительству, реконструкции безвозмездно передать в департамент градостроительства и архитектуры администрации города Перми схему, отображающую расположение объекта и сетей инженерно-технического обеспечения, подписанную застройщиком (техническим заказчиком), с приложением текстового и графического описания местоположения границ охранной и санитарно-защитной зоны, перечень координат характерных точек границ такой зоны.

**Приложение:** схема предполагаемых к использованию земель или части земельного участка на 1 л. в 1 экз.

И.о. начальника отдела  
предоставления земельных участков  
по работе с юридическими лицами



Н.Н. Борцова

# **Схема предполагаемых к использованию земель или части земельного участка**

**Объект:** Строительство КЛ 0,4 кВ от РУ 0,4 кВ ТП-4129; Реконструкция РУ 0,4 кВ ТП-4129 (установка оборудования учета э/э), для электроснабжения комбината бытового обслуживания по адресу: Пермский край, г. Пермь, Орджоникидзевский район, ул. Краснослудская, 8 (кад. номер зем. участка 59:01:3812157:63)

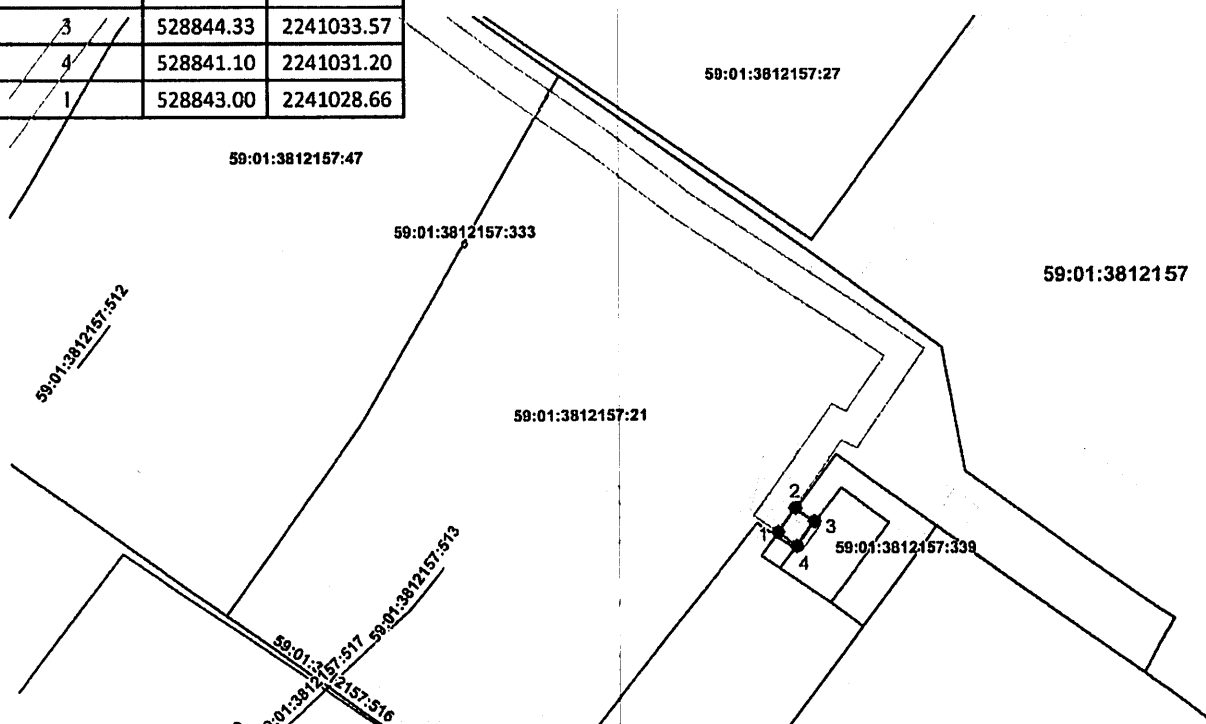
**Местоположение:** Пермский край, г. Пермь, р-н Орджоникидзевский, ул. Краснослудская

**Площадь земель или части земельного участка, кв.м:** 13

**Категория земель:** Земли населённых пунктов

**Вид разрешенного использования:**

Обозначение характерных точек границ	Координаты (МСК-59), м	
	X	Y
1	528843.00	2241028.66
2	528846.24	2241031.00
3	528844.33	2241033.57
4	528841.10	2241031.20
1	528843.00	2241028.66



## **Условные обозначения:**

вновь образованная часть  
границы земельного участка

существующая часть  
границы, имеющиеся в ГКН  
 сведения  
о которой достаточны для  
определения ее  
местоположения

граница кадастрового  
квартала

обозначение ОКС по сведениям ГКН

граница населенного пункта

зона с особыми условиями  
использования территорий

обозначение территориальной зоны

проектируемая ВЛ

проектируемое ППО

59:01:2910161

номер кадастрового квартала

59:01:2910161:1

номер земельного участка стоящего на ГКУ

**Масштаб 1:1000**

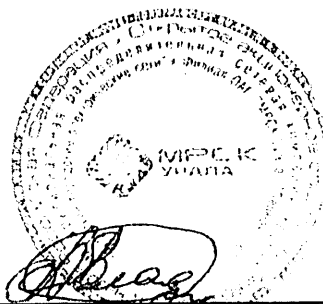
## **Описание границ смежных землепользователей:**

от точки 1 до точки 2 участок с КН 59:01:3812157:21

от точки 2 до точки 3 земли МО "Пермский городской округ"

от точки 3 до точки 4 участок с КН 59:01:3812157:339

от точки 4 до точки 1 земли МО "Пермский городской округ"



Заявитель: по доверенности от ОАО "МРСК Урала"

Владимирова А.Л.

(Доверенность ПЭ-422-2020 от 13.01.2020 г.)